



АДМИНИСТРАЦИЯ ГОРОДА ПЕРМИ
ДЕПАРТАМЕНТ ЗЕМЕЛЬНЫХ ОТНОШЕНИЙ

РЕШЕНИЕ

о размещении объектов № 2101-44-1270 от 22 СЕН 2021

г. Пермь, ул. Сибирская, 15

Департамент земельных отношений администрации города Перми в соответствии с пунктом 3 статьи 39.36 Земельного кодекса Российской Федерации, Положением о порядке и условиях размещения объектов на землях или земельных участках, находящихся в государственной или муниципальной собственности, на территории Пермского края без предоставления земельных участков и установления сервитутов, публичного сервитута, утвержденным постановлением Правительства Пермского края от 22 июля 2015 г. № 478-п, заявлением от 13 сентября 2021 г. № 059-34-01-21-974

разрешает: УКС администрации города Перми (ИНН 5902999196, ОГРН 1145958065307, место нахождения: 614007, Пермский край, г. Пермь, ул. Народовольческая, д. 42)

размещение объекта: проезды, в том числе вдольтрассовые, и подъездные дороги, для размещения которых не требуется разрешения на строительство (временный проезд к объекту строительства)

способ размещения объекта: наземный

на землях: государственная собственность на которые не разграничена

на срок: 1 год

местоположение: Пермский край, г. Пермь, Мотовилихинский район, между земельными участками с кадастровыми номерами 59:01:3911614:8, 59:01:3911614:26.

Территория, согласно схеме, расположена в зонах с особыми условиями использования территорий: санитарно-защитная зона 1-го, 2-го и 3-го водоводов Технологического комплекса «Сети водоводов города Перми» от насосной станции Центральная подзона по ул. 2-я Чермозская, охранный зона объектов электросетевого хозяйства, приаэродромная территория аэродрома аэропорта Большое Савино.

УКС администрации города Перми:

1. Соблюдать Правила охраны электрических сетей, установленные постановлением Правительства Российской Федерации от 24 февраля 2009 г. № 160 «О порядке установления охранных зон объектов электросетевого хозяйства и особых условий использования земельных участков, расположенных в границах таких зон».

2. Соблюдать Правила использования воздушного пространства, установленные постановлением Правительства Российской Федерации от 11 марта 2010 г. № 138 «Об утверждении Федеральных правил использования воздушного пространства Российской Федерации».

3. Соблюдать санитарные правила и нормативы, утвержденные постановлением Главного государственного санитарного врача Российской Федерации от 14 марта 2002 г. № 10 «О введении в действие Санитарных правил и норм «Зоны санитарной охраны источников водоснабжения и водопроводов питьевого назначения. СанПиН 2.1.4.1110-02».

Приложение: схема предполагаемых к использованию земель или части земельного участка (на 1 л. в 1 экз.).

Исполняющий обязанности заместителя
главы администрации города Перми –
начальника департамента земельных
отношений администрации города Перми



А.А. Горюнов

Схема предполагаемых к использованию земель или части земельного участка

Объект: Временный проезд к объекту строительства

Месторасположение земельного участка: Пермский край, г. Пермь, Мотовилихинский район, между земельными участками с кадастровыми номерами 59:01:3911614:496 и 59:01:3911614:496

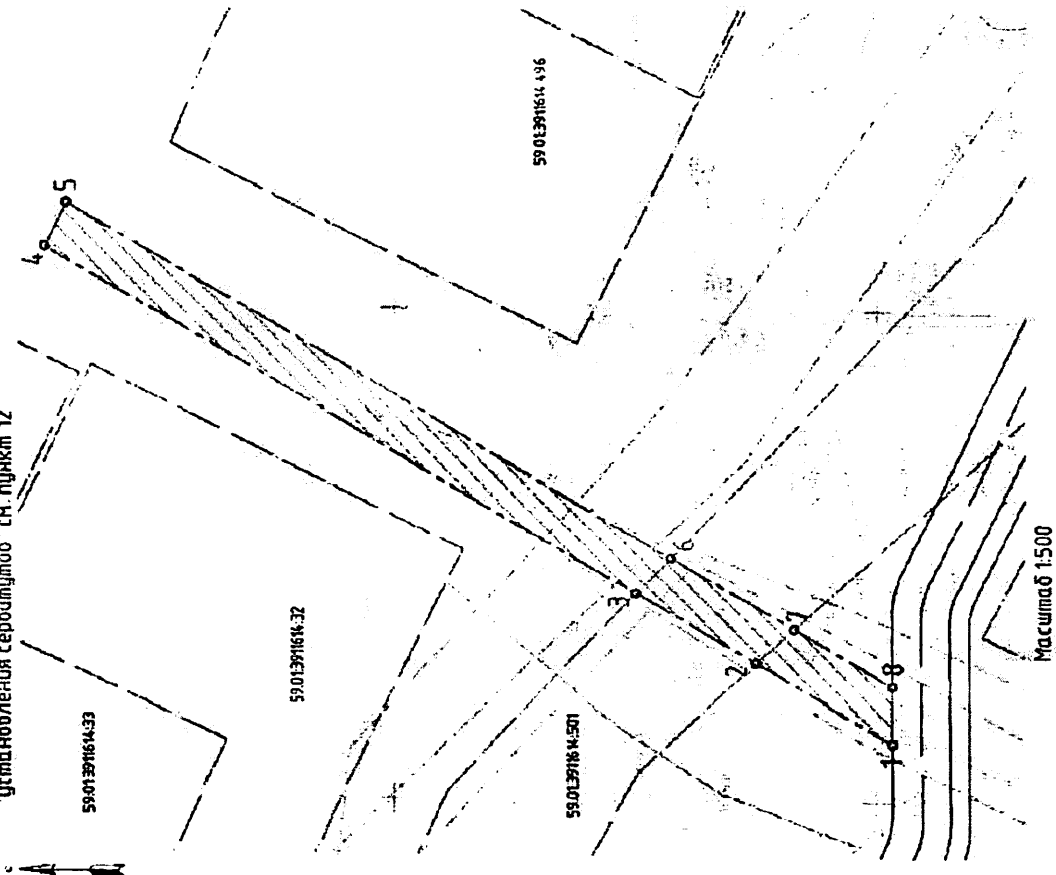
Площадь земель или части земельного участка 497,83 м²

Категория земель: Земли населенных пунктов

Вид разрешенного использования: Проезды, в том числе въездные, и подъездные дороги, для размещения которых не требуется разрешения на строительство

Постановление Правительства РФ от 3 декабря 2014 г. №1300 "об утверждении перечня видов объектов, размещение которых может осуществляться на землях или земельных участках, находящихся в государственной или муниципальной собственности, без предоставления земельных и/или иных прав на них"

установления сервитута" см. пункт 12



Ведомость координат

Номер точки	Координаты	
	X	Y
1	523798.32	2238405.96
2	523812.44	2238414.01
3	523824.93	2238421.14
4	523835.99	2238435.99
5	523843.78	2238450.48
6	523851.35	2238464.85
7	523858.55	2238477.54
8	523798.37	2238411.74

Условные обозначения и изображения

Условные обозначения и изображения	Наименование
	Граница образуемого участка
	Граница соседних земельных участков
	Кадастровый номер земельного участка
	Надписи номеров вновь образованных характерных точек

Описание границ смежных землепользований:
1-2, 2-7, 7-8, 8-1 земли неразграниченной государственной собственности (земли г. Перми);
3-4, 4-5, 5-6, 6-3 земли неразграниченной государственной собственности (земли г. Перми);
2-3, 3-6, 6-2 земли неразграниченной государственной собственности (земли г. Перми);
г. Пермь, № 59:01:3911614:496

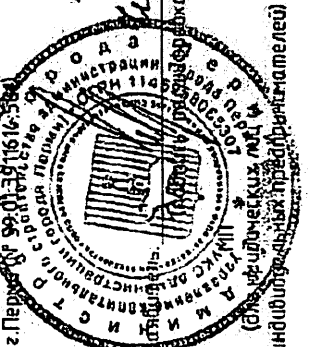
Наталия Ю.С. администратор

г. Пермь

Иванова И.Ю.

Верно

(подпись)



Иванова

Формат А3